

**AVNOVA**  
R E A L I Z A C J E

MAX NOVA Sp. z o.o.  
ul. Rzepichy 5D  
30-240 Kraków  
biuro@avnova.pl  
tel. +48 501 645 711  
tel. +48 500 630 958

# O nas...

Oddajemy w Państwa ręce album, w którym prezentujemy przegląd naszych realizacji. Każda z nich stawiała inne wyzwania, inwestorzy mieli inne oczekiwania ale w każdym wypadku najważniejszy był efekt – zarówno pod względem stylistycznym jak i najwyższego komfortu użytkowników. Nasze instalacje to nie tylko doskonałe projekty techniczne ale i niezwykła dbałość o odpowiedni styl. Dzięki temu nie tylko wpisujemy się w koncepcję wnętrza ale przy pomocy oświetlenia i muzyki tworzymy przestrzeń piękną i funkcjonalną.

Mamy za sobą dziesiątki realizacji, w tym takie, które zdobyły międzynarodowe uznanie i związane z tym nagrody. Jako pierwszy polski członek CEDIA – organizacji zrzeszającej najlepsze firmy instalacyjne na świecie, od lat poddajemy nasze instalacje weryfikacji dokonywanej przez grono niezależnych międzynarodowych ekspertów. Sukcesy na tym polu potwierdzają, że rozwiązania przez nas oferowane to prawdziwa światowa czołówka. Każda rezydencja, czy apartament są wyjątkowe i unikalne. W ten sposób sprawiamy, że luksus łączy się z technologią.



LUTRON EXCELLENCE  
AWARDS 2014

INWESTYCJA OTRZYMAŁA  
NAGRODĘ „NAJBARDZIEJ  
KREATYWNE ZASTOSOWANIE  
SYSTEMU LUTRON W 2014 ROKU  
NA ŚWIECIE”.

01

**Rezydencja w południowej Polsce – 2014**

Wyjątkowy dom położony w odosobnieniu, mimo że znajduje się niemal w centrum dużego miasta. Rezydencję utrzymano w nowoczesnym stylu, który podkreśliliśmy umiejętnym wykorzystaniem sterowania oświetleniem i scen świetlnych oraz doбором urządzeń AV.

### **Sterowanie oświetleniem**

Lutron HomeWorks QS – oświetlenie wewnętrzne i zewnętrzne.

88 obwodów oświetleniowych: żarowych, halogenowych oraz LED. Dodatkowo sterowanie roletami zewnętrznymi i wewnętrznymi firm trzecich.

### **Multiroom**

Oparty na matrycach Crestron.

12 niezależnych stref audio. Głośniki Polk Audio. Źródła radio internetowe i FM, stacja iPod/iPhone, odsłuch systemu kinowego z salonu.

### **Integracja**

Urządzeniami w budynku zarządza procesor Crestron CP3.

### **Audio-wideo**

W salonie telewizor Loewe Reference ID na uchylnym uchwycie i z głośnikami ściennymi. Na system 5.1 składa się także subwoofer Loewe oraz głośniki Loewe Individual.

W rezydencji znajduje się także pokój rozrywki, w którym zainstalowaliśmy system dźwięku przestrzennego 5.1 z głośnikami Waterfall, za obraz zaś odpowiada projektor SIM2 Crystal Cube. Wykonaliśmy projekt instalacji elektrycznej, teletechnicznej oraz AV.

### **Projekt wnętrz:**

arch. Dorota Lepska

współpraca

Marek Cimke - Lux'Arte



Nadrzędnym systemem sterującym jest Crestron, który umożliwia zarządzanie budynkiem przy pomocy aplikacji na iPady i smartfony. Inwestorzy mogą sterować oświetleniem, roletami, wszystkimi systemami audio-wideo oraz systemem nagłośnienia multiroom, podzielonym na 12 niezależnych stref, przy pomocy pilotów lub urządzeń

mobilnych. Za oświetlenie odpowiada system Lutron HomeWorks QS, który kontroluje oświetlenie wewnętrzne na wszystkich kondygnacjach oraz terenie wokół budynku. Zegar astronomiczny systemu zarządza oświetleniem zewnętrznym na podjeździe i garażu, podświetleniem elewacji budynku oraz roletami, zależnie od pory dnia i roku.

01. **Ekran opuszczany elektrycznie**
02. **Głośniki wykonane ze szkła**  
Wyprodukowane we francuskiej manufakturze Waterfall.
03. **Zaprogramowane sceny świetlne**  
Maksymalnie zwiększają komfort użytkowników dzięki sprawdzonym i wgranym ustawieniom.
04. **iPad w stacji dokującej**  
Aplikacja umożliwia sterowanie systemami rezydencji.



05. **Telewizor w lustrze**  
Odporny na wilgoć i kurz, a po wyłączeniu pełni funkcję lustra.
06. **Głośnik sufitowy**  
Jeden z wielu instalacyjnych głośników będących systemem nagłośnienia wielostrefowego.
07. **Klawiatura sterująca**  
Pozwala na sterowanie oświetleniem, a dzięki integracji także na kontrolę nagłośnienia wielostrefowego. Po okresie kontrolnym, kiedy użytkownicy zaakceptują zaprogramowane funkcje, na klawiaturę nanoszone są grawery.
08. **Zintegrowane oświetlenie**  
Wszystkie oprawy oświetleniowe działają w ramach jednego systemu i można je ściemniać lub rozjaśniać.



## CEDIA AWARDS 2013

PROJEKT ZGŁOSZONY DO  
KONKURSU CEDIA AWARDS 2013  
W KATEGORII „NAJLEPSZY  
ZINTEGROWANY BUDYNEK”



### Rezydencja w południowej Polsce – 2013

Jest to przestronny, nowoczesny budynek z basenem na najwyższej kondygnacji. Inwestor chciał, żeby jego dom był nowoczesny zarówno pod względem technologii jak i stylu. Jednym z wymagań była możliwość zdalnego zarządzania domem oraz opcja jego wyłączenia przy pomocy jednego przycisku. Zainstalowaliśmy także najwyższej jakości urządzenia audio, które pozwoliły na uzyskanie doskonałej jakości dźwięku w każdej ze stref, w tym na basenie i tarasie. Dodając do tego system oświetleniowy i integrację uzyskujemy w pełni inteligentny budynek.

### **Sterowanie oświetleniem**

Lutron HomeWorks 8 – oświetlenie wewnętrzne i zewnętrzne – 108 obwodów oświetleniowych z 413 źródłami światła.

### **Multiroom**

12 niezależnych stref opartych o kontroler i procesor RTI oraz głośniki Polk Audio i Waterfall. Rozmieszczono je na trzech piętrach i w piwnicy oraz na tarasie i basenie.

### **Integracja**

Instalacja została zintegrowana w jeden system sterowany z klawiatur i mobilnych urządzeń, dzięki zastosowaniu procesora RTI.

### **Audio-wideo**

Instalacja kina domowego w trzech pomieszczeniach, w tym najbardziej reprezentacyjnego – w salonie.

### **Monitoring i alarm**

6 kamer monitoringu wraz z infrastrukturą nagrywania, systemem zarządzania i zdalnego dostępu. Instalacja systemu alarmowego i jego integracja z systemem sterowania oświetleniem.

### **Instalacja elektryczna**

Projekt i realizacja instalacji elektrycznej, gniazdek sieciowych, akcesoriów, bezpieczników, rozdzielni oraz instalacji odgromowej.

### **Wideodomofon**

Instalacja oparta o rozwiązania Commax.

### **Sieć LAN i WLAN**

Montaż i konfiguracja sieci domowej.

### **Projekt wnętrz:**

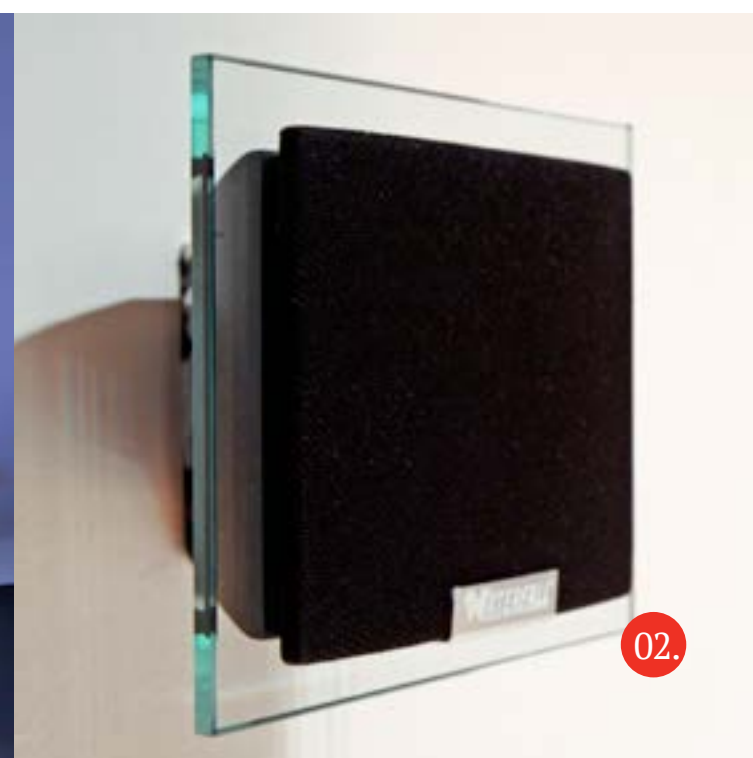
arch. Łukasz Hoffman



Integracja alarmu z systemem sterowania oświetleniem pozwala na zastosowanie praktycznych funkcjonalności. Tryby alarmu pozwalają włączyć go jedynie na dolnej kondygnacji (tryb noc) lub w całym budynku. Tryb „paniki” umożliwia natychmiastowe włączenie światła w całym budynku. Oświetlenie włącza się także w przypadku uruchomienia alarmu.

Ponadto z systemami Lutron i RTI zintegrowaliśmy rozwiązania techniki basenowej. Instalacja nie dotyczyła jedynie rezydencji – podgląd kamer zainstalowaliśmy w stróżówce, z systemem zintegrowaliśmy też ogrzewanie podjazdu dla samochodów.

- 01. **Ameba Vibia**  
dostarczyliśmy i zainstalowaliśmy piękną modułową lampę Vibia.
- 02. **Waterfall Serio**  
Najmniejszy szklany głośnik Waterfall.
- 03. **Sceny świetlne**  
Liczne źródła światła w salonie pozwalają na tworzenie nastrojowego klimatu.



- 04. **Sterowanie basenem**  
Technika basenowa została zintegrowana z pozostałymi systemami.
- 05. **Lutron Sivioia**  
Rolety Lutron zastosowane na oknie 6x4 m (na zdjęciu zwinięte).
- 06. **Waterfall Hurricane**  
Głośniki surround kina domowego.





## CEDIA AWARDS 2013

INWESTYCJA ZOSTAŁA JEDNYM  
Z PIĘCIU FINALISTÓW CEDIA  
AWARDS 2013 W KATEGORII  
„NAJLEPSZY ZINTEGROWANY  
BUDYNEK”



### **Apartament w południowej Polsce – 2013**

Apartament powstał z połączenia trzech różnych apartamentów i znajduje się na ostatniej kondygnacji. Oznaczało to, że w praktyce instalacja bardzo przypominała montaż na jachtach, ze względu na bardzo ograniczoną ilość miejsca na okablowanie i instalację głośników. Inwestor zlecił stworzenia dla apartamentu w pełni zintegrowanego inteligentnego systemu.

### **Sterowanie oświetleniem**

Lutron HomeWorks 8 – oświetlenie apartamentu – 88 obwodów oświetleniowych oraz sterowanie roletami Sivioia.

### **Multiroom**

Dystrybucja sygnału audio i wideo – telewizja satelitarna (polska i brytyjska) w 6 niezależnych strefach, audio w 11 niezależnych strefach.

### **Integracja**

Sterowanie urządzeniami AV, oświetleniem i klimatyzacją odbywa się przy pomocy dotykowych paneli i klawiatur Crestron. Dodatkowo z systemem zintegrowana jest winda prowadząca do apartamentu.

### **Audio-wideo**

W głównym kinie zastosowano projektor 3D Panasonic, opuszczany elektrycznie i transparentny akustycznie ekran Screen Research. System audio 7.1 bazuje na głośnikach Totem i amplitunerze Denon. Do dystrybucji multimedii wykorzystano serwer Imerge MS1. W łazience zamontowano telewizor w lustrze Aquavision.

### **Monitoring i alarm**

8 kamer IP wraz z nagrywaniem, dostępnych i zarządzanych zdalnie.

### **Sterowanie klimatyzacją i ogrzewaniem**

Integracja 13 jednostek klimatyzacji

### **Sieć LAN i WLAN**

Montaż i konfiguracja domowej sieci



Inwestor zlecił wykonanie w pełni zintegrowanego, zdalnie dostępnego systemu sterowania, obejmującego alarm, sterowanie oświetleniem i dystrybucję TV satelitarnej. Duże archiwum filmowe inwestora wymagało zastosowania bardzo wydajnego serwera wideo. System umożliwia pozorowanie obecności mieszkańców, gdy nie ma ich w apartamencie. Z uwagi na liczne podróże inwestorów kamery są zdalnie

dostępne. Warto dodać, że w przypadku tej inwestycji nie mogliśmy wykorzystać sufitów. Wyzwaniem było też wiele nietypowych, ściemnianych źródeł światła, ponieważ apartament znajduje się na ostatniej kondygnacji, efektywne zarządzanie klimatyzacją. Ciekawostką jest zintegrowanie ze sterowaniem oświetleniem wodospadu znajdującego się w hallu apartamentu.

- 01. **Sterowanie oświetleniem**  
Sceny świetlne w saunie.
- 02. **Bezprzewodowy panel Crestron**  
Umożliwia sterowanie systemami apartamentu.
- 03. **Klawiatura sterująca Crestron**  
Kontroluje strefę multiroom.



- 04. **Projektor kinowy w salonie**  
Dzięki zastosowaniu rolet zaciemniających, salon zmienia się w salę kinową
- 05. **Ściemnialne źródła światła**  
pozwalają na tworzenie nastrojowych scen świetlnych.



**Rezydencja w południowej Polsce - 2013**

Mieszkańcom tej rezydencji o powierzchni 1700m<sup>2</sup> szczególnie zależało na dostępności muzyki niemal we wszystkich pomieszczeniach budynku i na zewnątrz. W każdym z nich dźwięk miał być osiągalny z różnych źródeł, a jego głośność niezależnie regulowana. Jednym z założeń było także wykorzystanie serwera audio-wideo udostępniającego bogatą bibliotekę płyt CD. Dzięki integracji sterowanie dźwiękiem i telewizją miało odbywać się przy pomocy jednego pilota.

### **Multiroom**

Inwestorzy zlecieli wykonanie systemu, z którego mogłoby niezależnie korzystać trzech głównych użytkowników z dostępem do różnych stref. W efekcie stworzyliśmy 14 stref multiroom, którymi zarządzają procesory RTI, w tym wydzielone 4 strefy, do sterowania którymi jeden z użytkowników celowo nie ma dostępu.

Źródłami dźwięku dla stref są: radio FM, radio internetowe, telewizja, serwer audio-wideo oraz stacje dokujące urządzeń Apple.

### **Integracja**

Sterowanie systemem multiroom odbywa się na kilka sposobów: za pomocą klawiatur ściennych, dotykowych paneli o przekątnej 3,5 cala, pilotów z dotykowymi ekranami oraz za pomocą aplikacji dostępnej na urządzenia iOS i Android.

### **Dystrybucja sygnału wideo**

Dystrybucję sygnału telewizyjnego i wideo do 5 niezależnych klientów wideo zapewniają urządzenia Wyrestorm.

### **Audio-wideo**

W salonie zainstalowaliśmy system kina domowego 5.1 oparty na urządzeniach Bang&Olufsen, Oppo oraz Imerge. Ponadto w rezydencji zamontowaliśmy telewizory Loewe.

W pokoju dziecięcym zastosowano nietypowy, obrotowy (180°) system montażu telewizora i audio, który umożliwia skierowanie telewizora, wraz ze zintegrowanym systemem dźwięku przestrzennego, w stronę użytkownika.

### **Projekt wnętrz:**

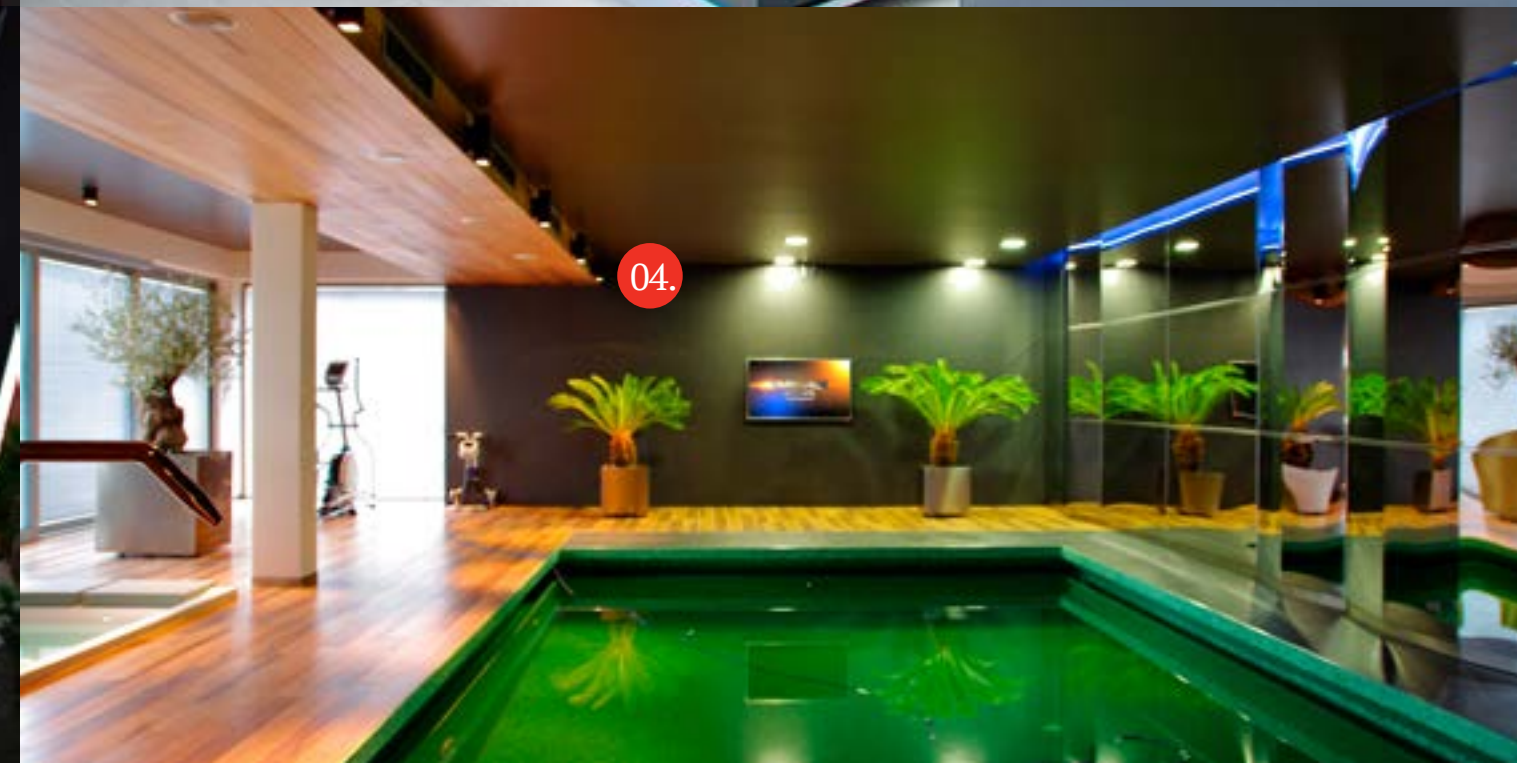
arch. Maciej Janeczek



W celu zapewnienia maksymalnego komfortu sterowania, zastosowaliśmy 3 warianty zarządzania systemem. Pierwszy oparty o klawiatury umożliwiające podstawowe funkcje (włącz/wyłącz; zmień źródło; regulacja głośności), drugi wariant to bardziej rozbudowane klawiatury z dotykowym ekranem w pomieszczeniach, w których

użytkownicy spędzają więcej czasu, pozwalający na wybór konkretnego utworu, czy sterowanie kilkoma strefami czasu oraz trzeci wariant – pilot pozwalający na kontrolę wszystkich funkcjonalności systemu. Podobnie jak pilot działa aplikacja na mobilne urządzenia.

- 01. **Pilot RTI**  
Dotykowy interfejs pozwala na pełną kontrolę systemu multiroom.
- 02. **Dystrybucja sygnału TV**  
Do każdego telewizora doprowadziliśmy niezależny sygnał TV i wideo.



- 03. **Kino domowe 5.1**  
Zastosowano rozwiązania Bang&Olufsen
- 04. **System multiroom**  
Każde pomieszczenie to niezależna strefa audio.



LUTRON EXCELLENCE  
AWARDS 2012

INWESTYCJA BĘDĄCA FINALISTĄ  
KONKURSU „LUTRON EXCELLENCE  
AWARDS” 2012

05

**Rezydencja w południowej Polsce – 2012**

Przykład odrestaurowanego starego domu,  
w którym inwestor chciał zachować charakter  
wnętrz i uzupełnić go inteligentnymi  
rozwiązaniami z zakresu sterowania  
oświetleniem, nastrojowych scen świetlnych  
i dystrybucji dźwięku i obrazu.

**Sterowanie oświetleniem**

Lutron HomeWorks 8 sterujący  
42 obwodami oświetleniowymi.

**Multiroom**

System 10 niezależnych stref  
audio sterowanych klawiaturami  
Speakercraft i Lutron.

**Integracja**

System opiera się na rozwiązaniach  
Crestron. Sterowanie z paneli  
dotykowych i ściennych klawiatur.  
System integruje sterowanie  
oświetleniem, multiroom, domofon,  
oraz pozwala na podgląd z 16 kamer.

**Audio-wideo**

System kinowy 5.1 umieszczony  
w salonie oparty na telewizorze Loewe  
52" umieszczonym na ruchomym  
uchwycie Future Automation. Serwer  
audio Imerge udostępnia bibliotekę  
muzyczną.



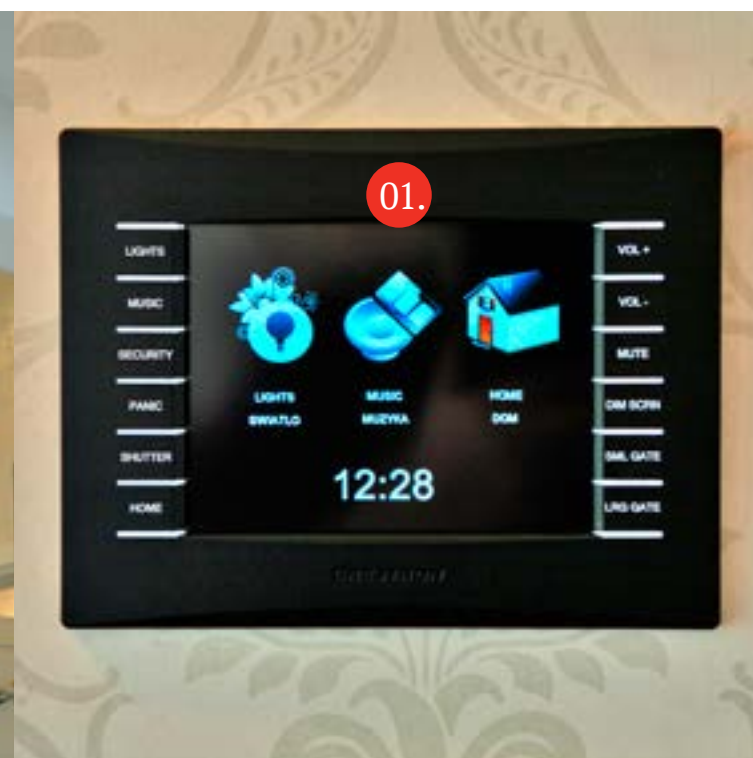


Całość rozwiązania opiera się na systemie sterowania Crestron, który integruje poszczególne systemy w jeden, kompaktowy i łatwy w obsłudze system. Interfejs użytkownika obejmuje wszystkie możliwe funkcje, w tym specjalne; pozwala na wizualizacje: scen świetlnych, funkcji ogólnych, zegara astronomicznego; obsługuje

rolety antywłamaniowe, system alarmowy, multimedia, wideo, monitoring i interkom. Do pełnej kontroli służą dwa dotykowe ekrany ze spersonalizowanym interfejsem graficznym, wyświetlające informacje w dwóch językach.

**01. Panel sterujący**  
Dotykowy interfejs użytkownika

**02. Zintegrowana klawiatura**  
Pozwala na obsługę system multiroom i sterowania oświetleniem



**03. Głośnik sufitowy**  
Zastosowanie głośników instalacyjnych pozwala na stworzenie strefy multiroom w każdym pomieszczeniu.

**04. Telewizor na specjalnym uchwycie**  
Dzięki wykorzystaniu obrotowego uchwytu telewizor można komfortowo oglądać z każdego miejsca salonu.



**Apartament w południowej Polsce - 2014**

Stumetrowy apartament w ekskluzywnym kompleksie w centrum dużego miasta.

Inwestorom zależało na systemie w pełni zintegrowanym, a jednocześnie maksymalnie prostym w obsłudze. Ze względu na to, że okna apartamentu położone są od strony ruchliwej ulicy, znaczną uwagę poświęcono doborowi materiałów dla rolet i zasłon, które z jednej strony zapewniają prywatność, z drugiej zaś chronią przed hałasem.

### **Sterowanie oświetleniem**

System oświetleniowy Lutron HomeWorks QS. Zastosowano trzy grupy oświetlenia – główne, komunikacyjne i paski LED. System steruje także roletami i karniszami Lutron Sivoia.

### **Multiroom**

System nagłośnienia strefowego zbudowano w oparciu o dwa podsystemy – Meridian i Crestron, które razem tworzą 4 strefy audio. W salonie zastosowano głośniki Meridian M6 oraz serwer muzyczny Meridian Control 15 z interfejsem dotykowym. W pozostałych pomieszczeniach dystrybucją dźwięku zajmuje się matryca Crestron. Źródła dźwięku to radio FM, radio internetowe oraz bezprzewodowy streaming AirPlay z urządzeń z systemem iOS (iPhone, iPod, iPad).

### **Integracja**

Nadrzędnym systemem sterującym jest Crestron. Dzięki niemu instalacją można sterować przy pomocy ściennych klawiatur i aplikacji na urządzenia mobilne. W apartamencie zastosowano cztery iPady, z których trzy umieszczone są w ściennych stacjach dokujących.

### **Dystrybucja sygnału wideo**

Dystrybucją sygnału telewizji satelitarnej i audio-wideo zarządza system Crestron w oparciu o urządzenia Wyrestorm.

### **Audio-wideo**

W apartamencie zainstalowano telewizor Loewe Reference ID, zaś w kuchni telewizor Loewe zainstalowany jest w lustrze Fendi. Urządzeniami, w tym także odtwarzaczem Blu-ray i tunerami satelitarnymi, można sterować przy pomocy urządzeń mobilnych lub oryginalnych pilotów.

### **Projekt wnętrz:**

Lux'Arte  
Marek Cimke



Inwestorzy, to osoby mające stały kontakt z nowoczesnymi technologiami, jednak generalnie nieprzepadające za nimi. Dlatego szczególnie zależało im na komforcie i prostocie obsługi systemu, jego niezawodności i nieinwazyjności.

- 01. **iPad w stacji Basalte**  
Aplikacja Crestron pozwala zarządzać systemem.
- 02. **Ściemnialne źródła światła**  
System Lutron pozwala sterować każdą oprawą niezależnie.
- 03. **Meridian Control 15**  
Serwer muzyczny, który przechowuje do 1000 albumów w najwyższej jakości.
- 04. **Loewe Reference ID**  
Telewizorem można sterować przy pomocy mobilnej aplikacji.



- 05. **Elektrycznie sterowane zasłony**  
Karnisze Lutron potrafią przemieszczać nawet ciężkie dźwiękochłonne materiały.
- 06. **Głośnik sufitowy Polk Audio**
- 07. **Klawiatura Lutron**  
Pozwala na wygodne sterowanie oświetleniem.



## CEDIA AWARDS 2014

INWESTYCJA ZGŁOSZONA  
DO CEDIA AWARDS 2014  
W KATEGORII "SYSTEM  
STEROWANIA OŚWIETLENIEM"  
ORAZ „NAJLEPSZY RACK”



### Rezydencja w południowej Polsce – 2013

W przypadku tej inwestycji kluczowe było zainstalowanie systemu integrującego, który miał być maksymalnie prosty w obsłudze i opierający się głównie na klawiaturach. Sterowanie rozbudowanymi żyrandolami, wpisującymi się w styl rezydencji, wymagało szczególnych rozwiązań technicznych.

### **Sterowanie oświetleniem**

Lutron HomeWorks 8 - sterowanie 112 ściemniającymi obwodami oświetleniowymi oraz zewnętrznymi roletami.

### **Multiroom**

Dźwiękiem w 16 niezależnych strefach steruje kontroler Crestron. Dźwięk zapewniają głośniki sufitowe Polk Audio, ściennie Waterfall, zewnętrzny ogrodowy Architettura Sonora.

### **Integracja**

Crestron został systemem integrującym sterowanie: oświetleniem, urządzeniami AV, multiroom, monitoringiem, systemem alarmowym i wideodomofonem. Sterowanie odbywa się za pomocą przenośnych paneli i iPada.

### **Audio-wideo**

W sali kinowej zainstalowaliśmy i skalibrowaliśmy system dźwięku przestrzennego JBL Synthesis 7.2 z głośnikami JBL K2, subwooferami Waterfall, oraz głośnikami Polk Audio i odtwarzaczem Oppo.

W salonie zainstalowaliśmy system kinowy 5.1 oparty o głośniki THX Polk Audio RTS i Waterfall.

W spa zamontowaliśmy telewizor w lustrze ad notam.

### **Wideodomofon**

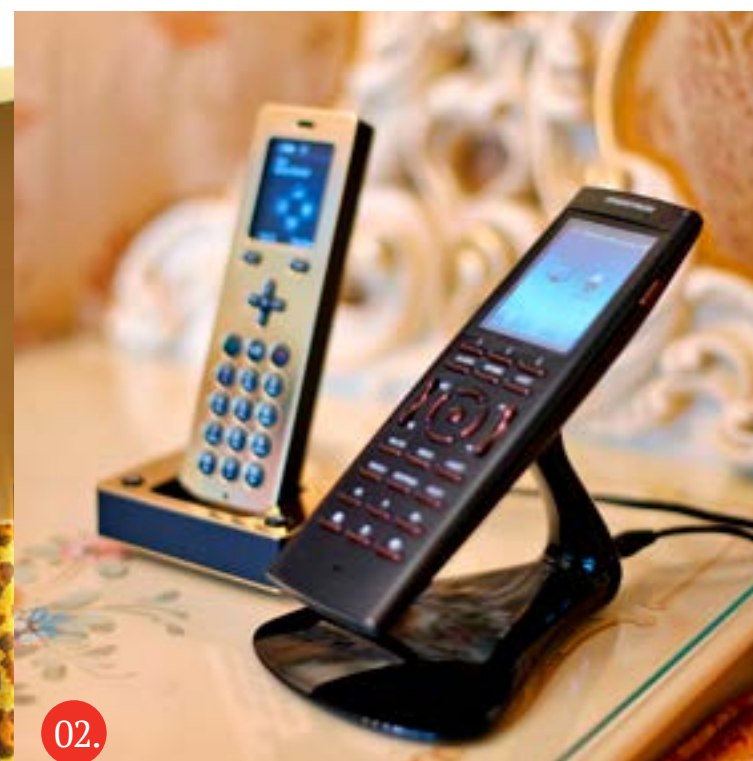
Instalacja oparta o rozwiązania Siedle.



W instalacji dążyliśmy do uzyskania prostego i intuicyjnego sterowania. Ponieważ oświetlenie wykonywane było na zamówienie wymagana była ścisła współpraca z producentem, w celu dopasowania lamp do systemu Lutron. Inwestor wielką wagę przywiązuje do wyglądu ogrodu. Dlatego sceny świetlne testowane były i konsultowane

z projektantem ogrodów. Z tego powodu zastosowaliśmy także głośniki ogrodowe z czerwonego marmuru. Sterowanie oświetleniem korzysta z zegara astronomicznego i dostosowuje sceny do pory dnia i roku.

- 01. **Telewizor w lustrze**  
46" telewizor ad notam odporny na wilgoć i kurz.
- 02. **Piloty do sterowania**  
Pilot Crestron do sterowania systemem i na życzenie inwestora pilot wideodomofonu.
- 03. **Pomieszczenie techniczne**  
Tutaj znajdują się urządzenia sterujące systemami rezydencji.



- 04. **Głośnik Architettura Sonora**  
Włoski design i czerwony marmur dostosowane do architektury ogrodu.
- 05. **Głośniki Waterfall**  
Szkłane głośniki Hurricane wykorzystywane w systemie multiroom.



## CEDIA AWARDS 2015

INWESTYCJA OTRZYMAŁA  
NAGRODĘ „NAJLEPSZA SALA  
KINOWA” W KATEGORII 40.000-  
100.00 FUNTÓW W EUROPIE,  
AFRYCE, NA BLISKIM WSCHODZIE,  
INDIACH I PAKISTANIE.



### Sala kinowa w południowej Polsce – 2014

Sala kinowa będąca częścią instalacji w rezydencji stanowi centrum rozrywki dla ekstremalnie wymagającego w tym zakresie inwestora. Odpowiedni projekt akustyczny, doskonały system dźwięku i obrazu oraz koncepcja stylistyczna kina sprawiają, że ta prywatna sala kinowa jakością co najmniej dorównuje najlepszym salom kinowym na świecie.



**System obrazu**

Projektor Runco HD, stały ekran,  
przepuszczalny akustycznie Screen  
Research, odtwarzacz Blu-ray Oppo.

**System audio**

Zmodyfikowany system JBL Synthesis  
Array One.

**Sterowanie**

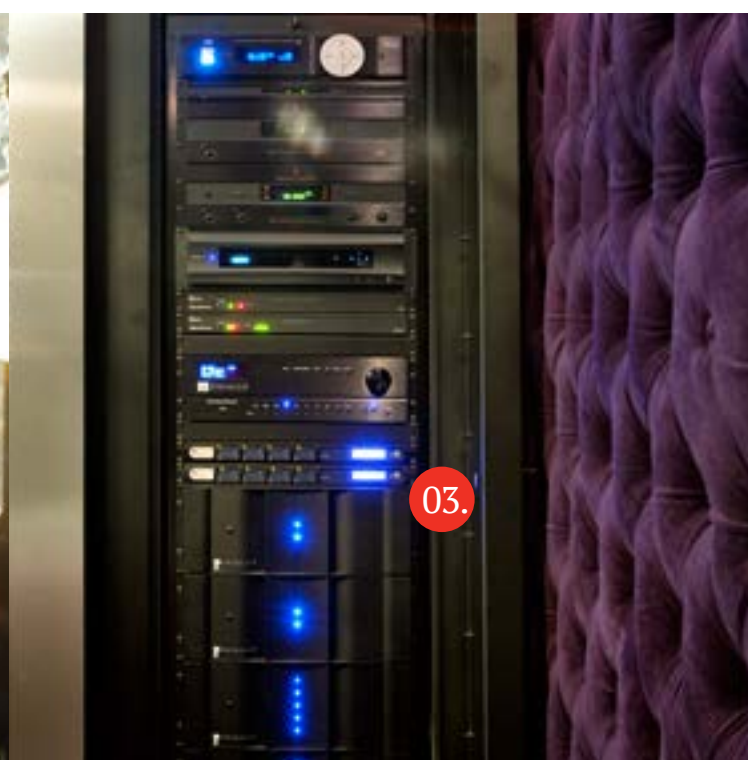
System sterowania opiera się na  
procesorze Crestron i aplikacji  
zainstalowanej na iPadzie.



Filmowa przygoda rozpoczyna się już przy wejściu do centrum rozrywki, stylizowanym na kasę kina. Sama sala kinowa poprzedzona jest częścią barową, w której umieszczono bibliotekę filmów oraz odsłuch z sali kinowej. Umieszczono w nim zamaskowaną szafę teletechniczną zawierającą kinowe systemy. W sali kinowej automatyczne sceny świetlne

związane są z odtwarzaniem filmu. Oświetlenie, podobnie jak w całej rezydencji, kontroluje system Lutron.

- 01. **iPad sterujący kinem**  
Aplikacja Crestron pozwala na pełną kontrolę odtwarzanej treści, sterowanie oświetleniem, temperaturą oraz podgląd monitoringu.
- 02. **Loewe Art**  
Telewizor dopasowany do stylu wnętrza.
- 03. **Szafa rack**  
Ukryta szafa teletechniczna zawierająca komponenty, w oparciu, o które działa kino.



- 04. **Panele akustyczne**  
Zapewniają odpowiednią charakterystykę dźwięku.
- 05. **Podświetlenie LED**  
Ściemnialne i zmieniające kolory oświetlenie sali kinowej.
- 06. **Przepuszczalny akustycznie ekran.**  
Umożliwia montaż głośników za ekranem.
- 07. **Wejście do sali kinowej.**  
Stylizowane na kasę biletową.
- 08. **Odsłuch z sali kinowej**



Inwestycje zaprezentowane wcześniej to najbardziej spektakularne, spośród tych, które możemy pokazać. Ale przez ponad 20 lat działalności wykonaliśmy dziesiątki realizacji. W dalszej części prezentujemy ich przegląd.

## Dom w południowej Polsce - 2013

Dla inwestora przygotowaliśmy system sterowania oświetleniem Lutron HomeWorks sterujący także roletami Sivoia, nagłośnienie multiroom (4 strefy) oparte o rozwiązania RTi oraz system kina domowego 5.1. i dystrybucję sygnału TV. Wszystko zintegrowane i kontrolowane z klawiatur, pilotów i aplikacji na iPadzie.

01.

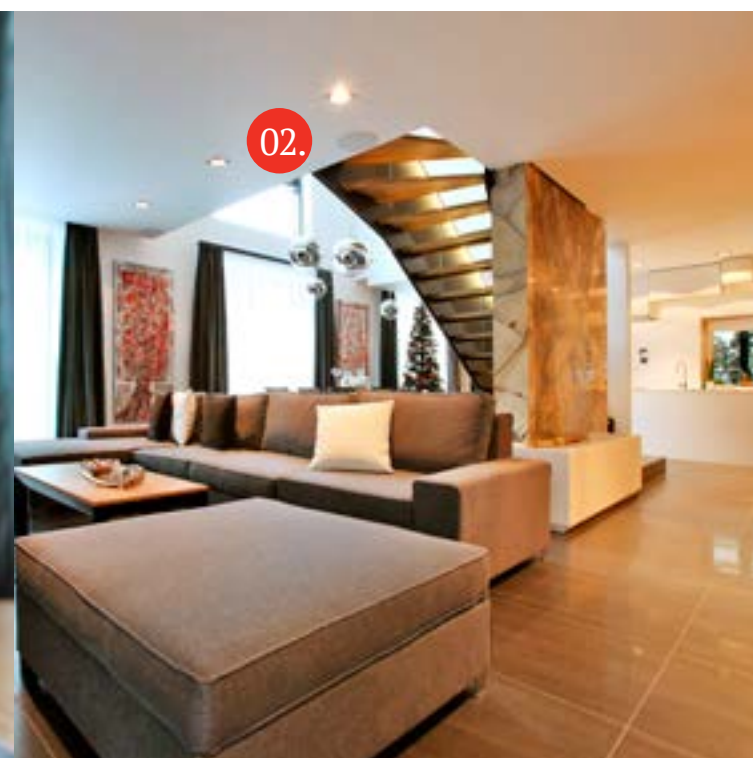
### Pilot RTi

Dotykowy wyświetlacz pozwala na wygodne zarządzanie systemem.

02.

### Sterowanie oświetleniem

System pozwala na ściemnianie źródeł światła i tworzenie scen świetlnych



03.

Pilot zintegrowany z systemem

04.

Klawiatury systemowe  
Umieszczono na nich przyciski włączające zaprogramowane sceny



01.

02.

01.

**Opuszczany elektrycznie ekran**

02.

**Głośnik sufitowy**  
Wykorzystywany w systemie kina domowego.

03.

**System oświetleniowy**  
Integruje wszystkie źródła światła.

04.

**Telewizor podwieszony**  
w specjalnej obudowie.

05.

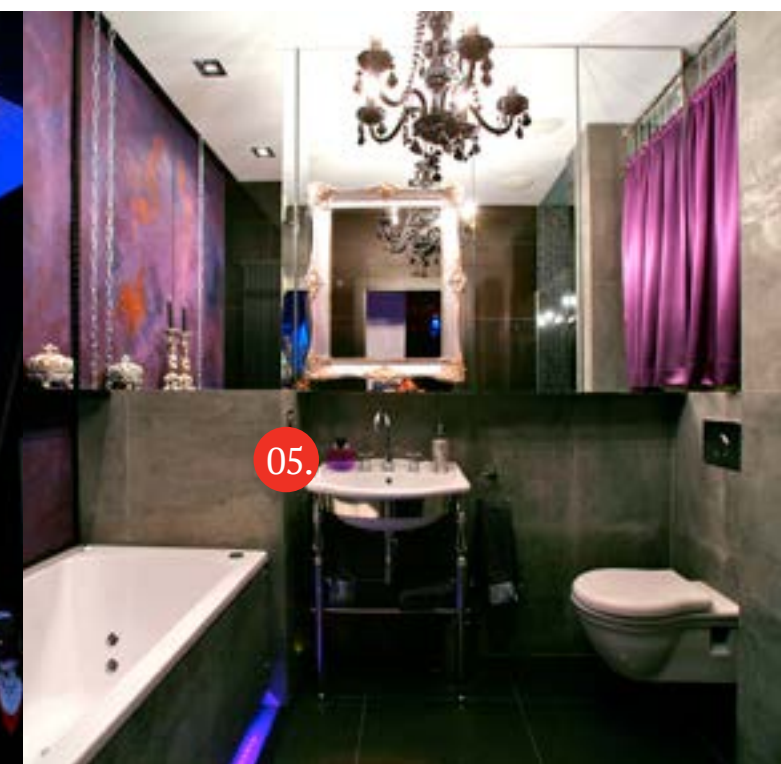
**Klawiatura A-Bus**  
do sterowania odsłuchem w łazience.

06.

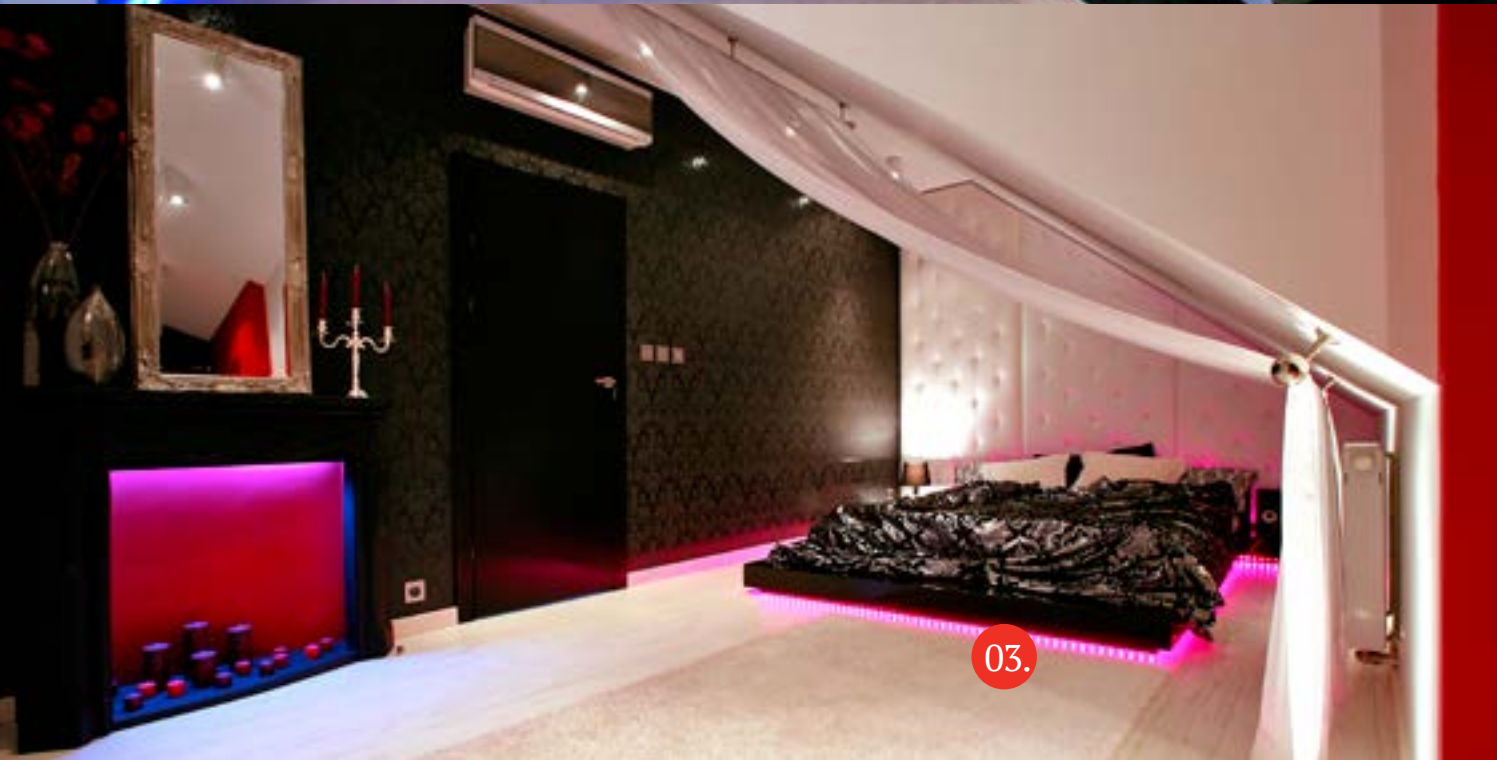
**Pilot Nevo**  
integrujący sterowanie systemem.



04.



05.



03.

### Apartament w południowej Polsce – 2010

Dla inwestora zamontowaliśmy system nagłośnienia wielostrefowego multiroom obejmujący 4 strefy, system sterowania oświetleniem Lutron GrafikEye oraz system kina domowego 5.1 sterowany pilotem Nevo.

**Projekt wnętrz:**  
arch. Beata Dudzik



06.



**01. Rolety Lutron**  
Przepuszczające światło rolety zwiększają prywatność użytkownika.

**02. Telewizor w lustrze**  
Odporny na wilgoć, co jest szczególnie istotne w kuchni.

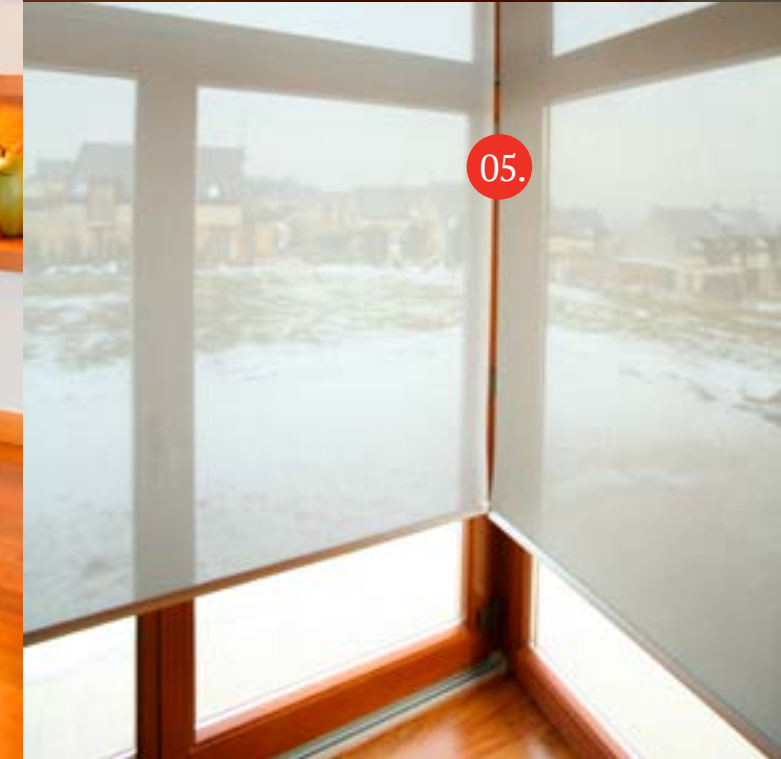
**03. System kina domowego**  
Telewizor Loewe i głośniki Bose.

**04. Pilot Nevo**  
sterujący systemem.

**05. Precyzyjne prowadzenie rolet**



**Dom w południowej Polsce - 2011**  
W domu tym zamontowaliśmy system sterowania oświetleniem Lutron kontrolujący także ultra-ciche rolety Lutron Sivoia, telewizor ukryty za lustrem oraz system kina domowego 5.1 oparty o głośniki Bose i telewizor Loewe.



**Apartament w centralnej Polsce – 2012**

Dla inwestora zaprojektowaliśmy i zrealizowaliśmy system sterowania oświetleniem, nagłośnienie multiroom (6 stref), system kina domowego 5.1 z projektorem oraz pełną integrację i sterowanie inteligentnym apartamentem.

**Projekt wnętrz:**  
Belotto Design

01.

**Rolety Lutron**

Opuszczane elektrycznie rolety pozwalają na zaciemnienie salonu podczas oglądania filmów.

02.

**Pilot RTI**

Umożliwia sterowanie systemem domowego kina i telewizją

03.

**Zintegrowana klawiatura sterująca**

Pozwala na kontrolę systemu multiroom i sterowanie oświetleniem



01.



02.



03.



04.



05.

04.

**Projektor SIM2**

Obudowa z kryształowego szkła dopasowana do wnętrza

05.

**Lutron Sivoia**

Bezgłośne rolety umożliwiają komfortową regulację poziomu naturalnego światła